



III Congreso Nacional **SEOQ**
Sociedad Española de Oncología Quirúrgica
V Reunión **GECOP**
Grupo Español de Cirugía Oncológica Peritoneal

Del 3 al 4 de Octubre de 2013
PALACIO DE CONGRESOS DE ALICANTE
ILUSTRE COLEGIO OFICIAL DE MÉDICOS DE ALICANTE



Monitorización de la temperatura central en pacientes sometidos a cirugía con quimioterapia intraperitoneal hipertérmica(HIPEC)

Luis Barber Castaño, Beatriz Barragán Álvaro,
Ana Isabel Laguna Sanz, Elena Mateo Resino
J.L Borrajo Giralda



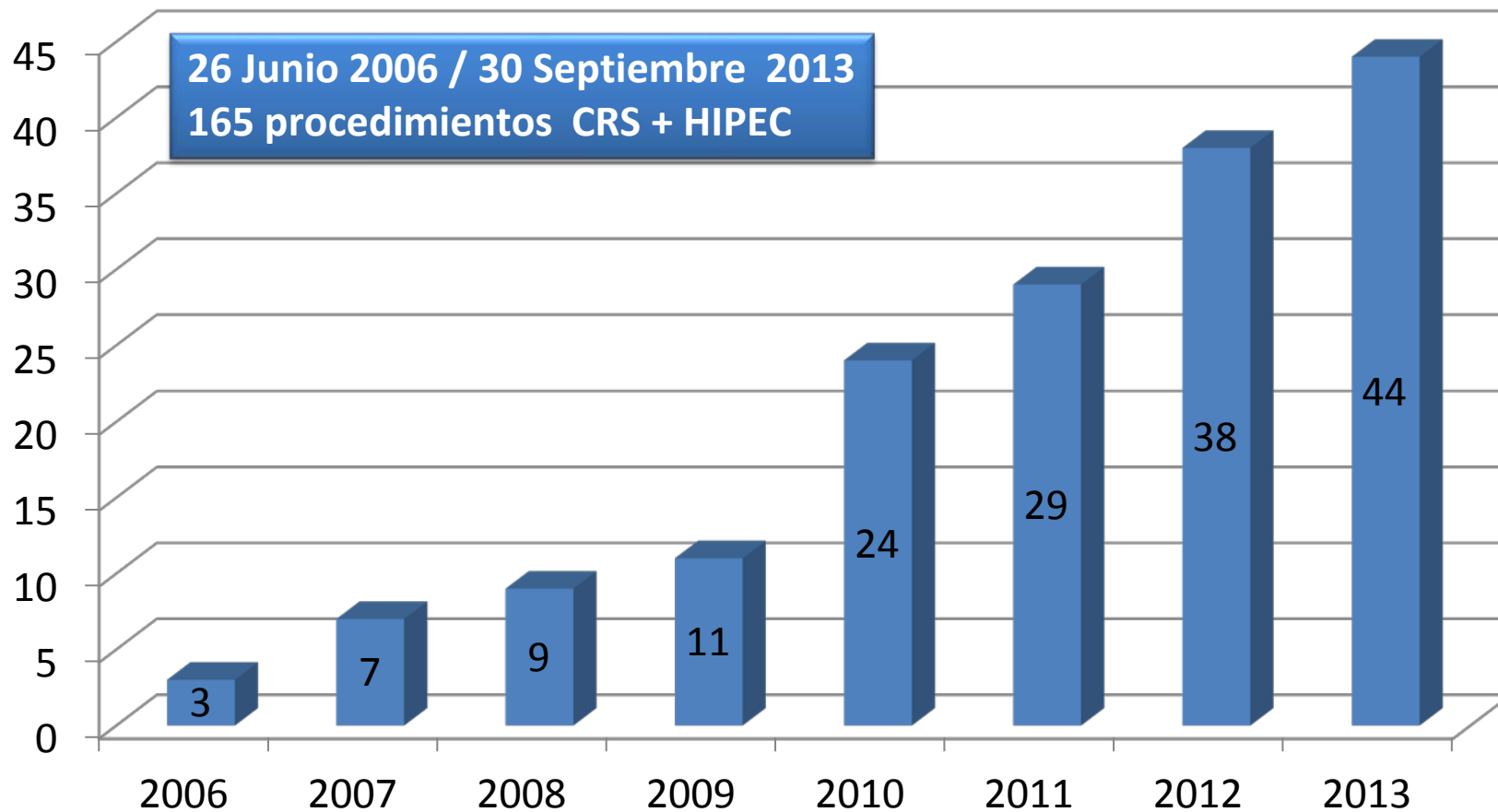
Inicio: Mayo 2004
POBLACION : 208.979
Nº PROFESIONALES : 1400
Camas : 275
Especialidades : 12
Nº Intervenciones Qx : 12.996



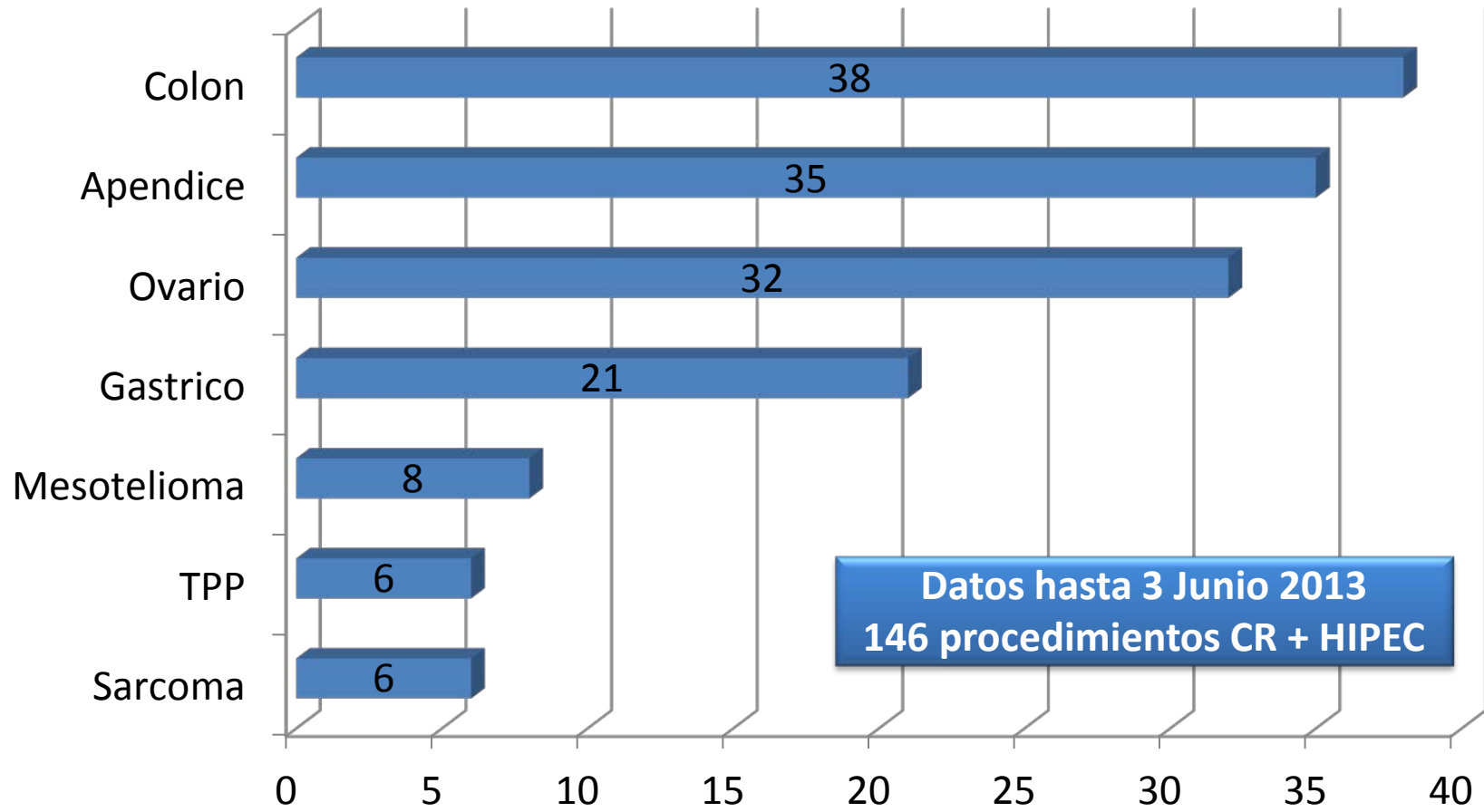
**Hospital Universitario
de Fuenlabrada**



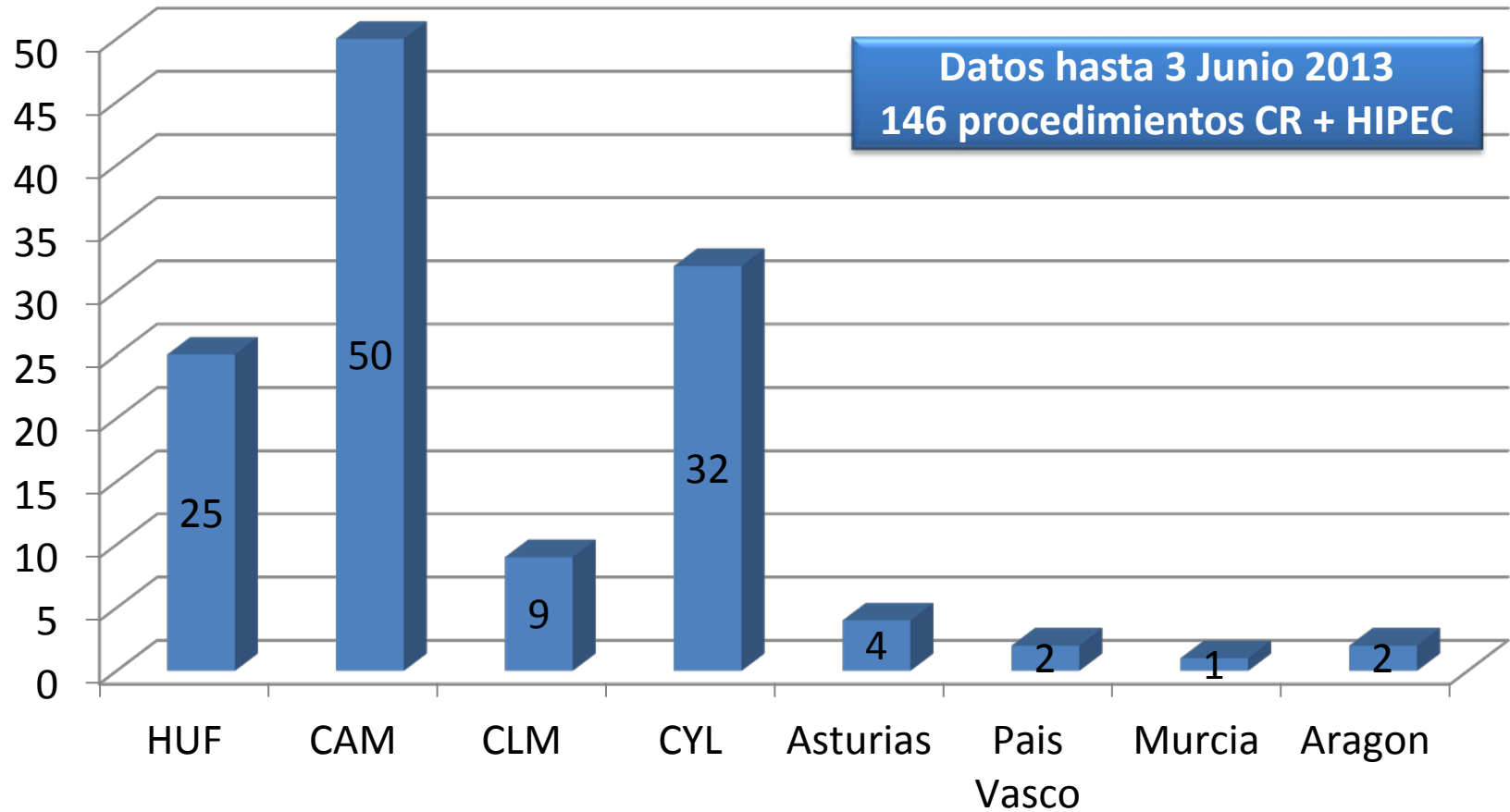
Carcinomatosis peritoneal: Intervenciones / año



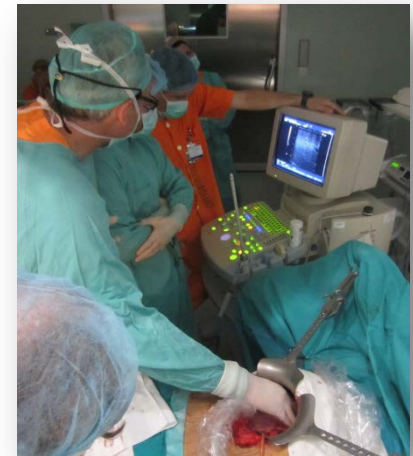
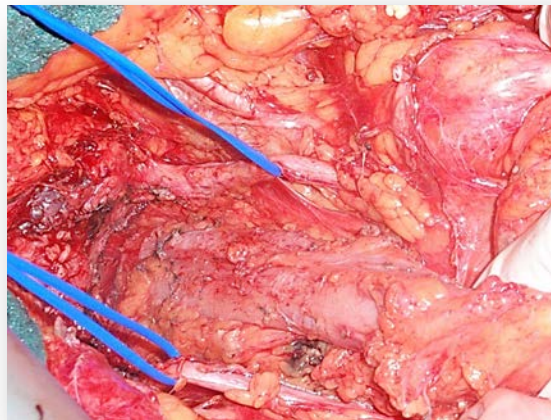
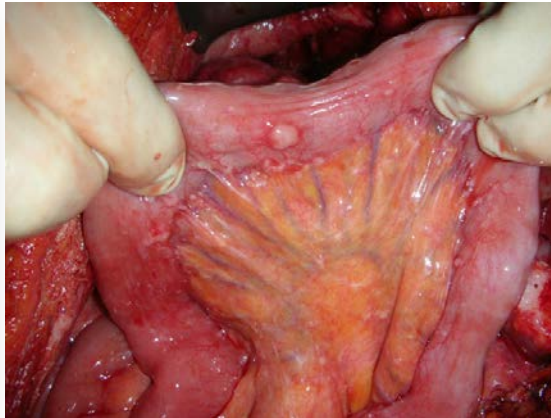
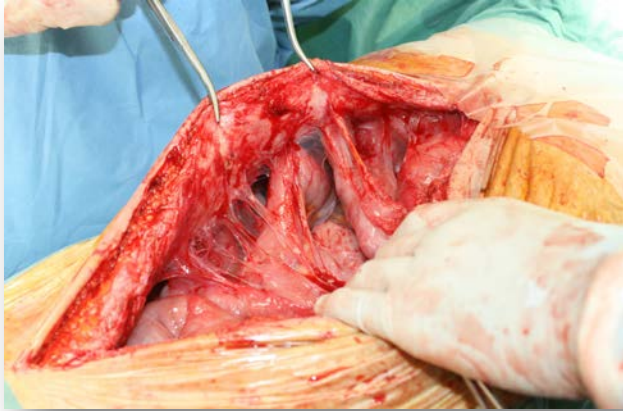
Carcinomatosis Peritoneal: Patología



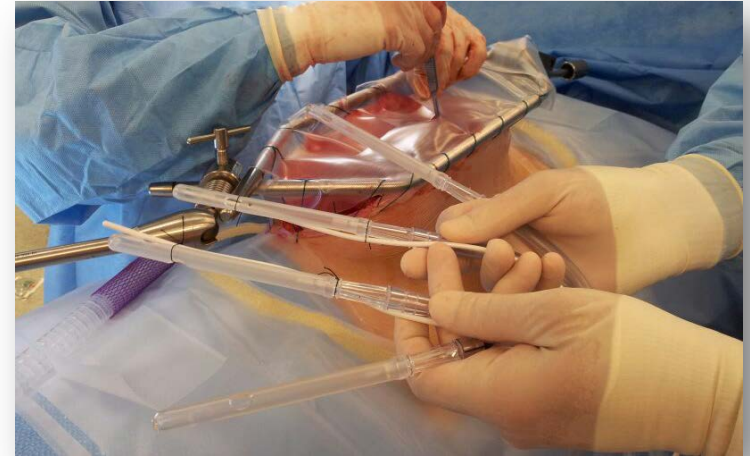
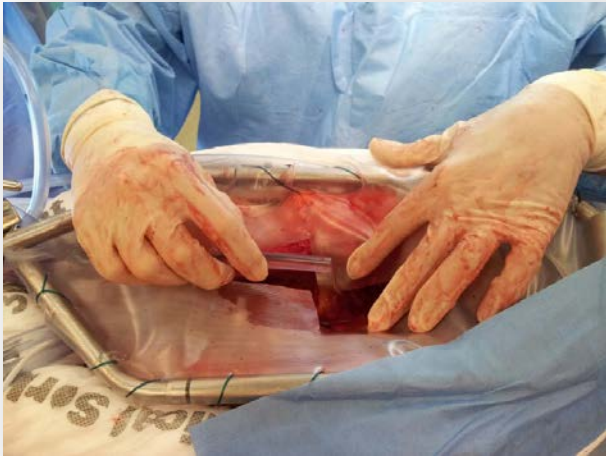
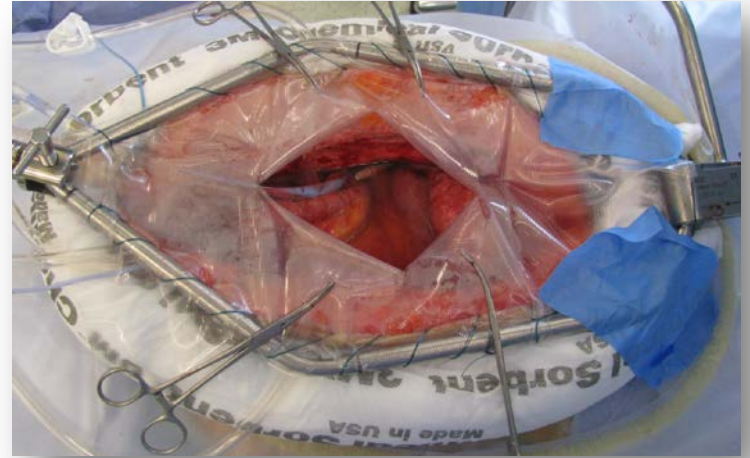
Carcinomatosis peritoneal: Procedencia de los pacientes



Carcinomatosis peritoneal: Cirugía citorreductora



Preparación de la HIPEC



Circular y alcanzar temperatura



Belmont
Instrument Corporation

VELOC. = 1000 $\frac{\text{ml}}{\text{min}}$		Tbomba = 45.2°C	
VOL = 41.0 L		T1 42.3	T2 42.0
P = 116 mmHg		T3 N/A	T4 N/A
VELOC. ▲ 1000 $\frac{\text{ml}}{\text{min}}$	DESEADO ▲ 45.0C	STOP	
VELOC. ▼ VELOC.	DESEADO ▼ 45.0C		

Hyperthermia Pump

Introducimos quimioterapia: inicio HIPEC



DOXORUBICINA
OXALIPLATINO
CISPLATINO
MITOMICINA C
TAXOL

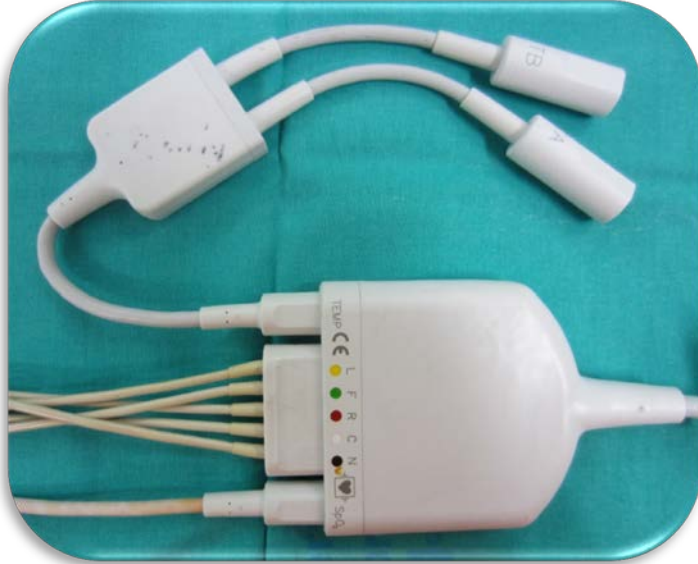


30 min

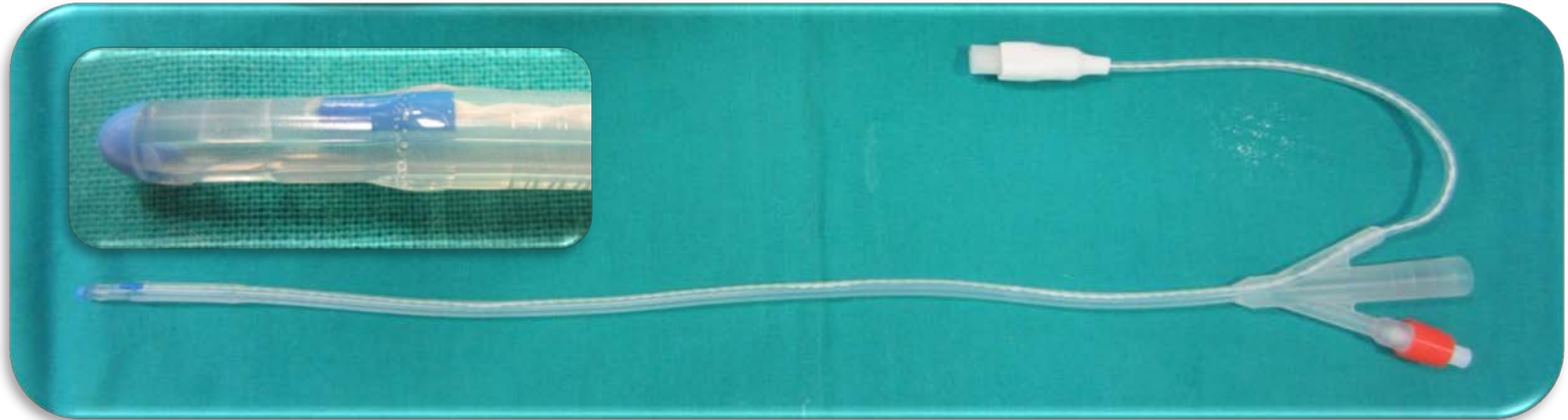
60 min

90 min

Monitorización Tª Central



Tª Vesical



Ta 35.5

Inicio Cirugía

Ta 39.3

HIPEC

Ta 36.3

Final Cirugía

Tª Axilar: Check list y UCI / Reanimación



Tª Esofágica



Cirugía

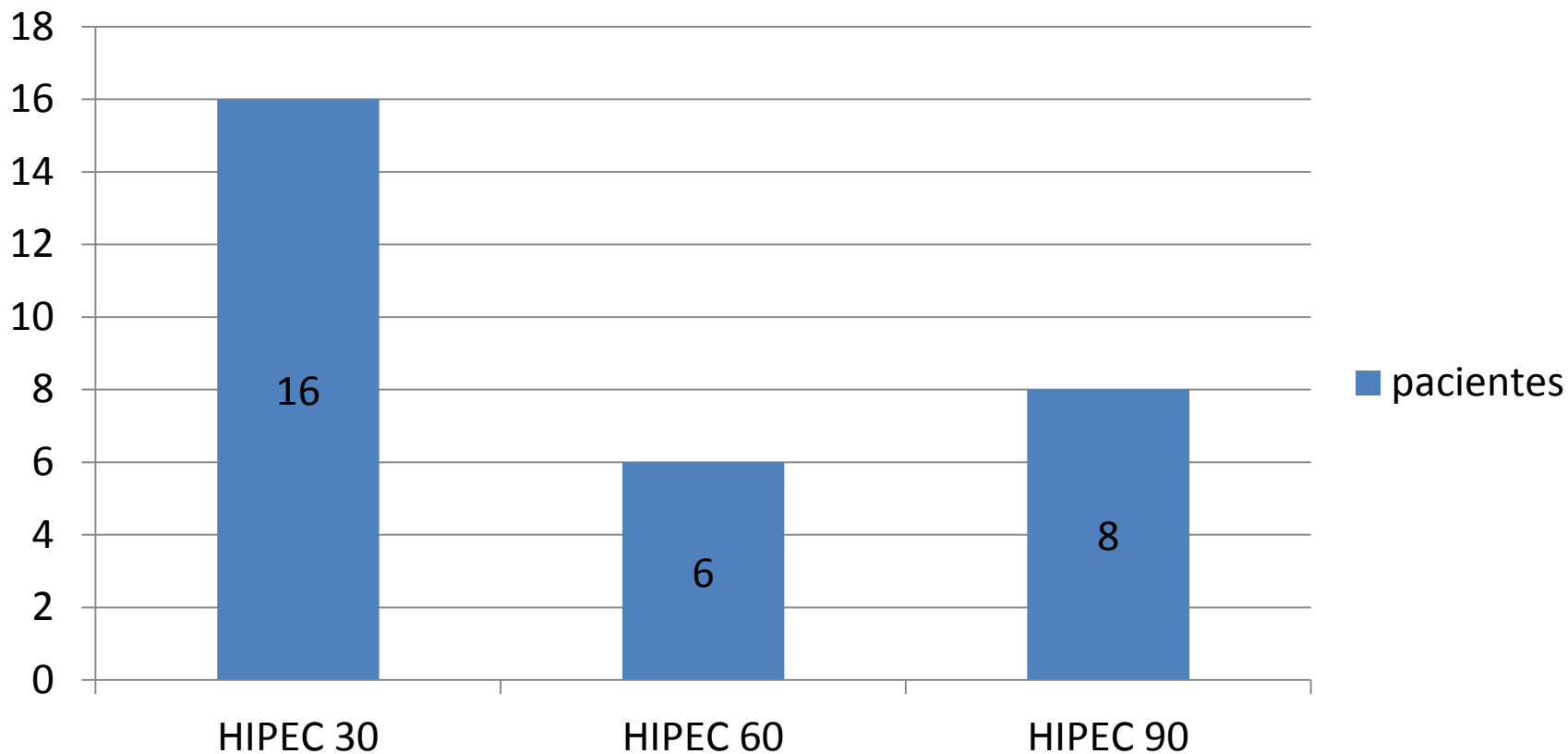
HIPEC

Final Cirugía

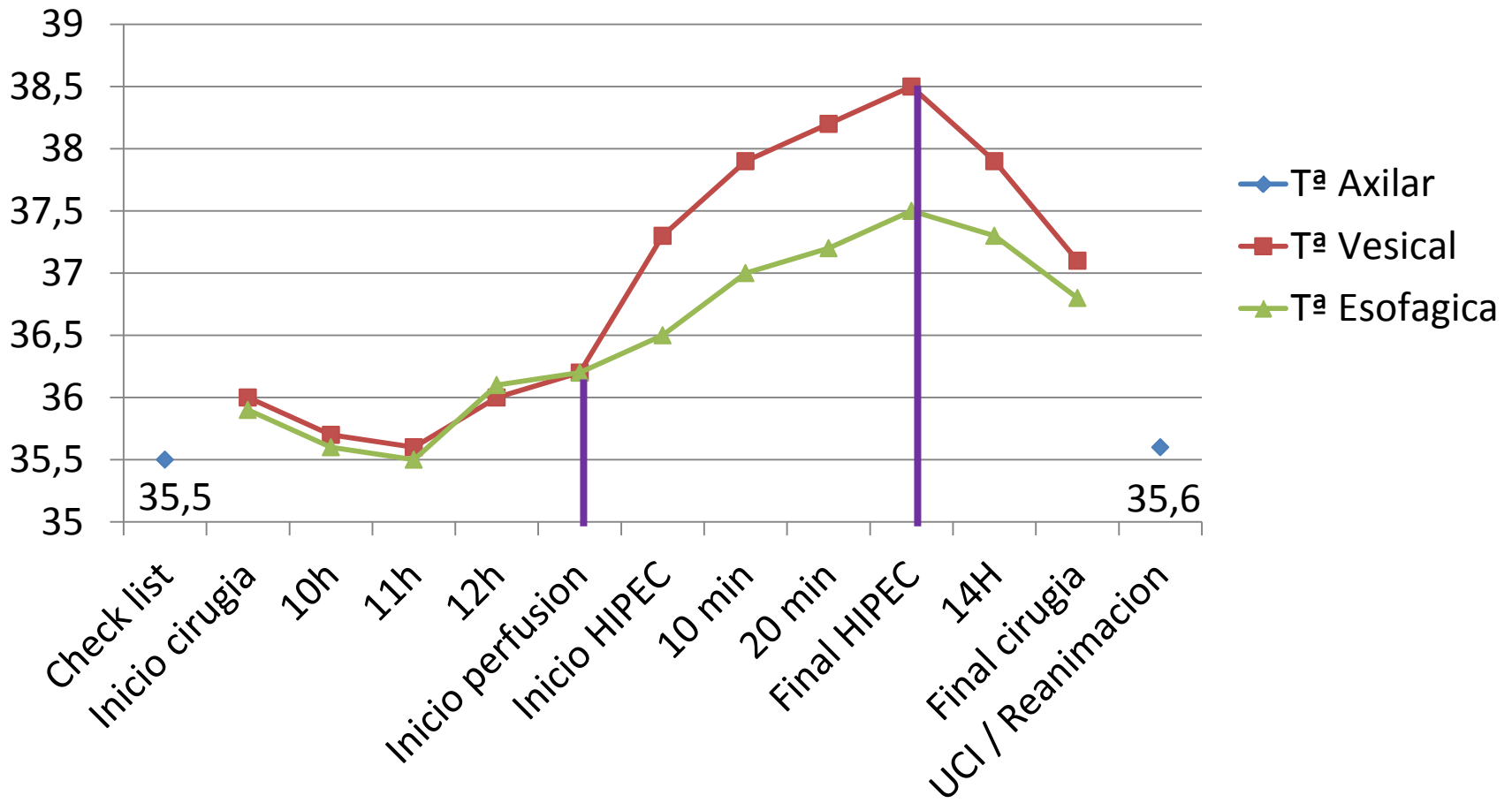


Estudio Descriptivo: monitorización T_a

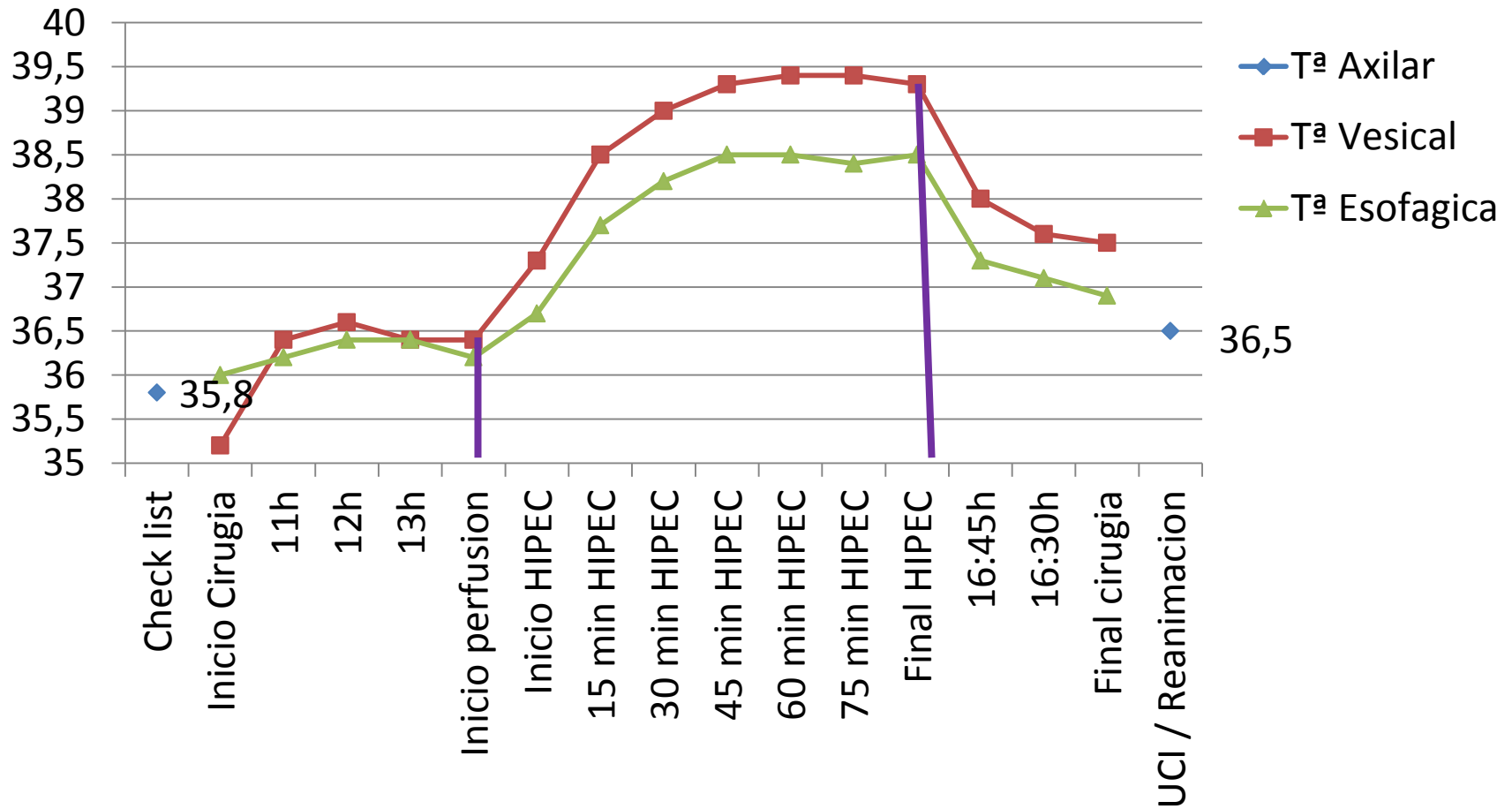
30 pacientes (ENE-AGO)



HIPEC 30 min



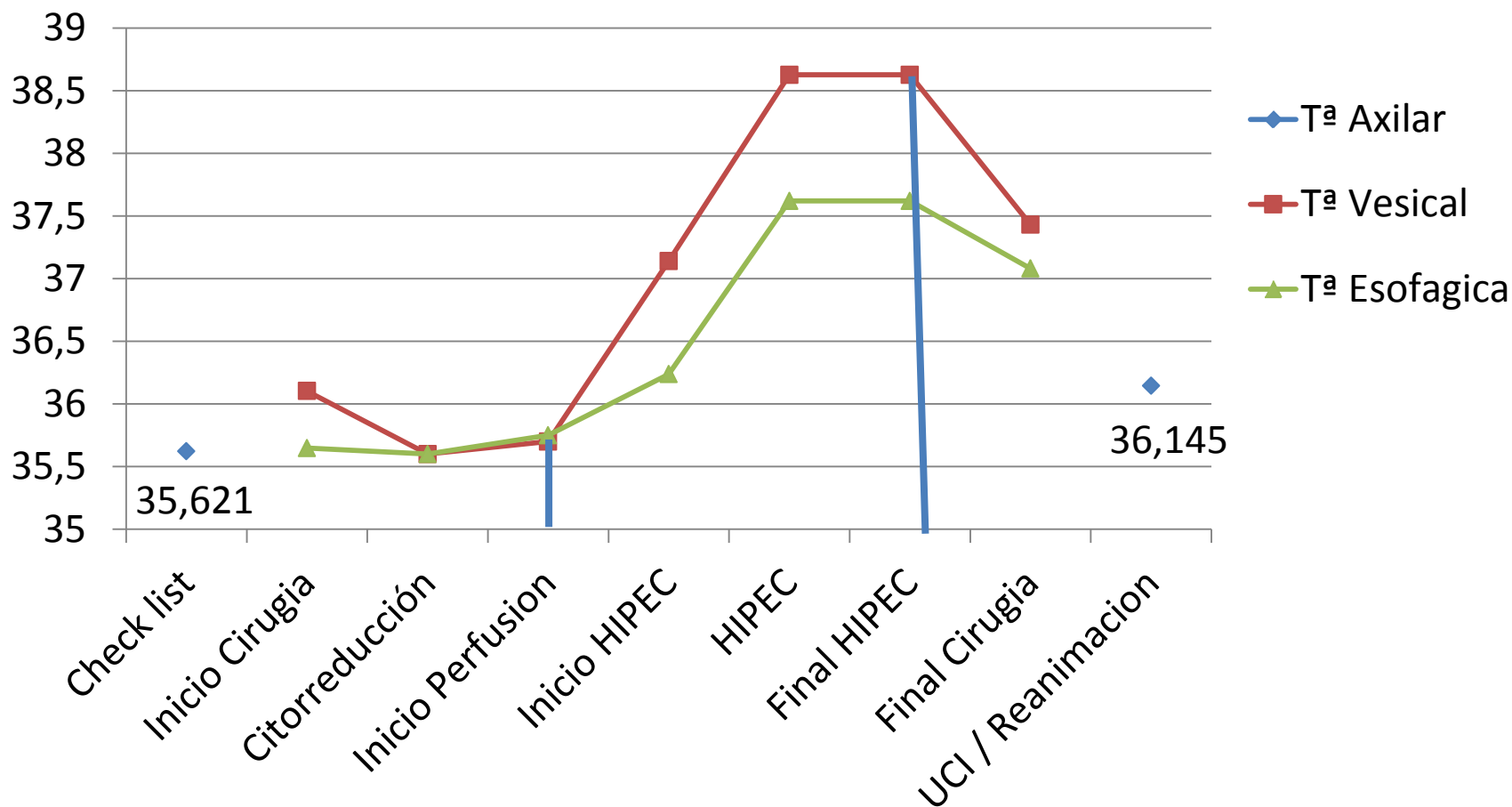
HIPEC 90 min



T de Student para muestras pareadas

	Tª Media	Desviación estándar	Diferencias medias	p
Basal			- 0,524	
	Check list	35,621	0,597	
	UCI/Reanimación	36,145	0,830	
Inicio cirugía			0,457	<0,001
	Vesical	36,103	0,490	
	Esofágica	35,647	0,475	
Inicio perfusión			- 0,050	0,4313
	Vesical	35,700	0,766	
	Esofágica	35,750	0,657	
Inicio HIPEC			0,903	<0,001
	Vesical	37,140	0,887	
	Esofágica	36,237	0,553	
Final HIPEC			1,007	<0,001
	Vesical	38,627	0,895	
	Esofágica	37,620	0,743	
Final cirugía			0,350	<0,001
	Vesical	37,430	0,652	
	Esofágica	37,080	0,573	

Resultados

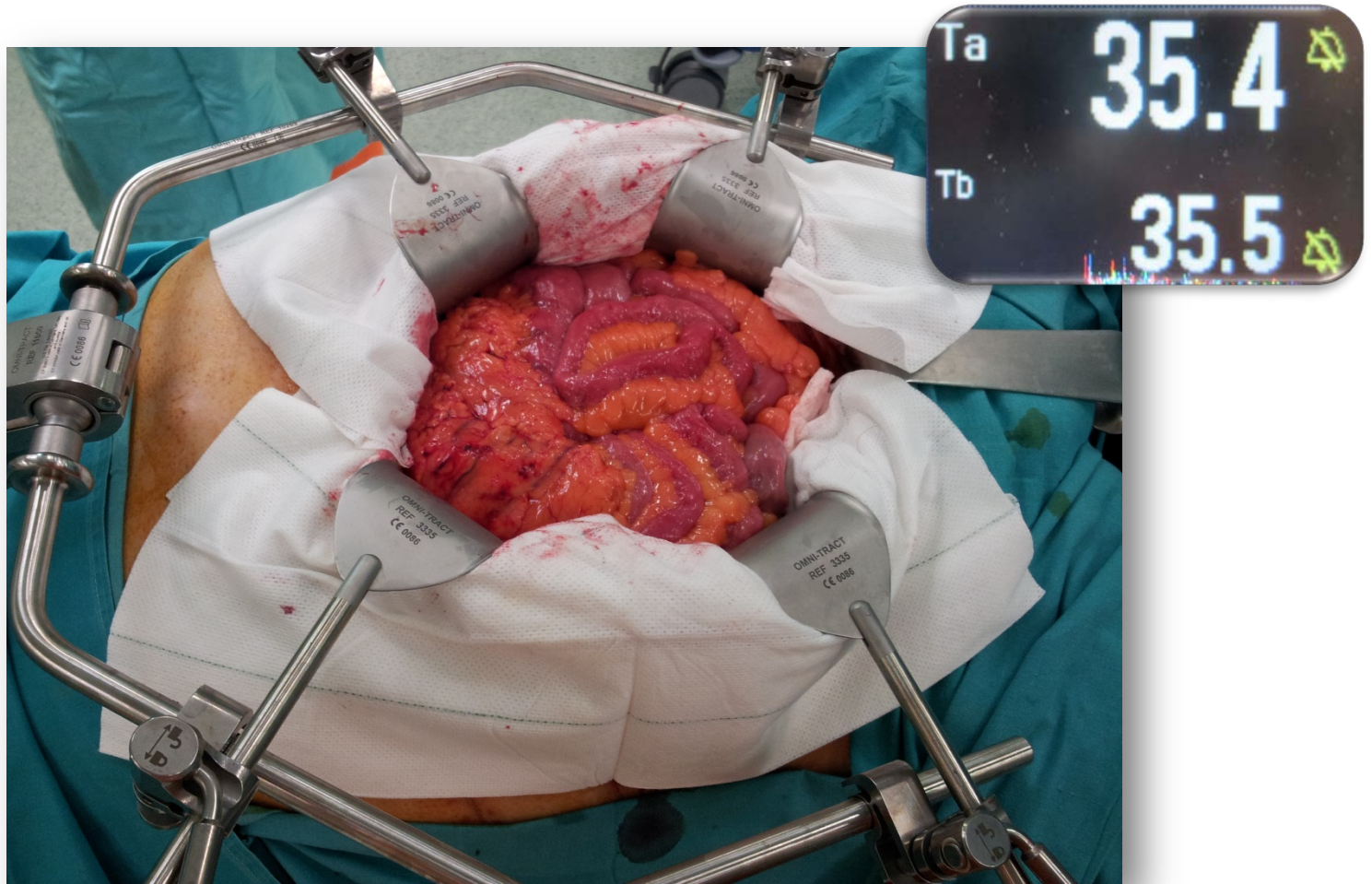


Conclusiones

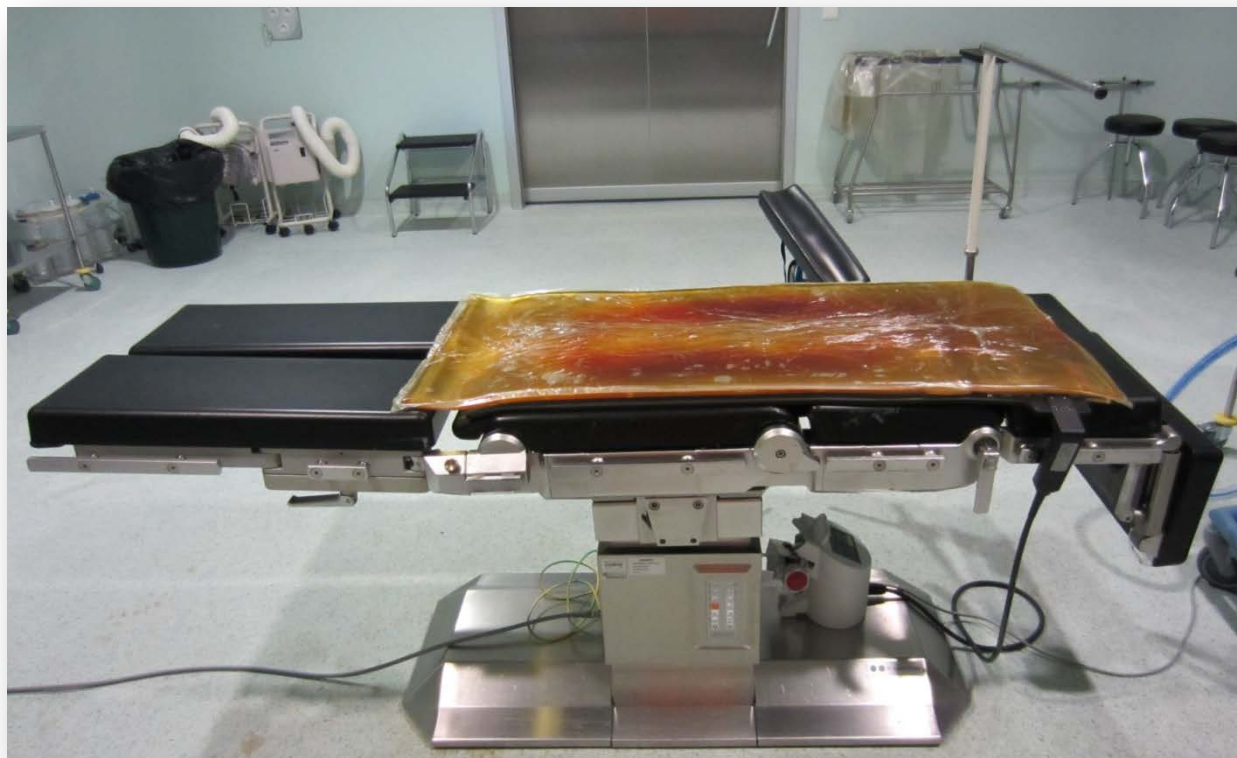
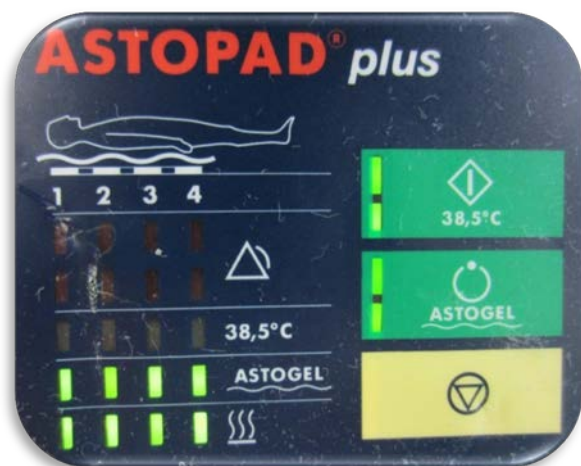


Monitorización de la Tª Esofágica durante la HIPEC

¿Cómo evitamos la pérdida de calor durante la cirugía?



Manta térmica eléctrica + colchón de gel



Manta de aire caliente

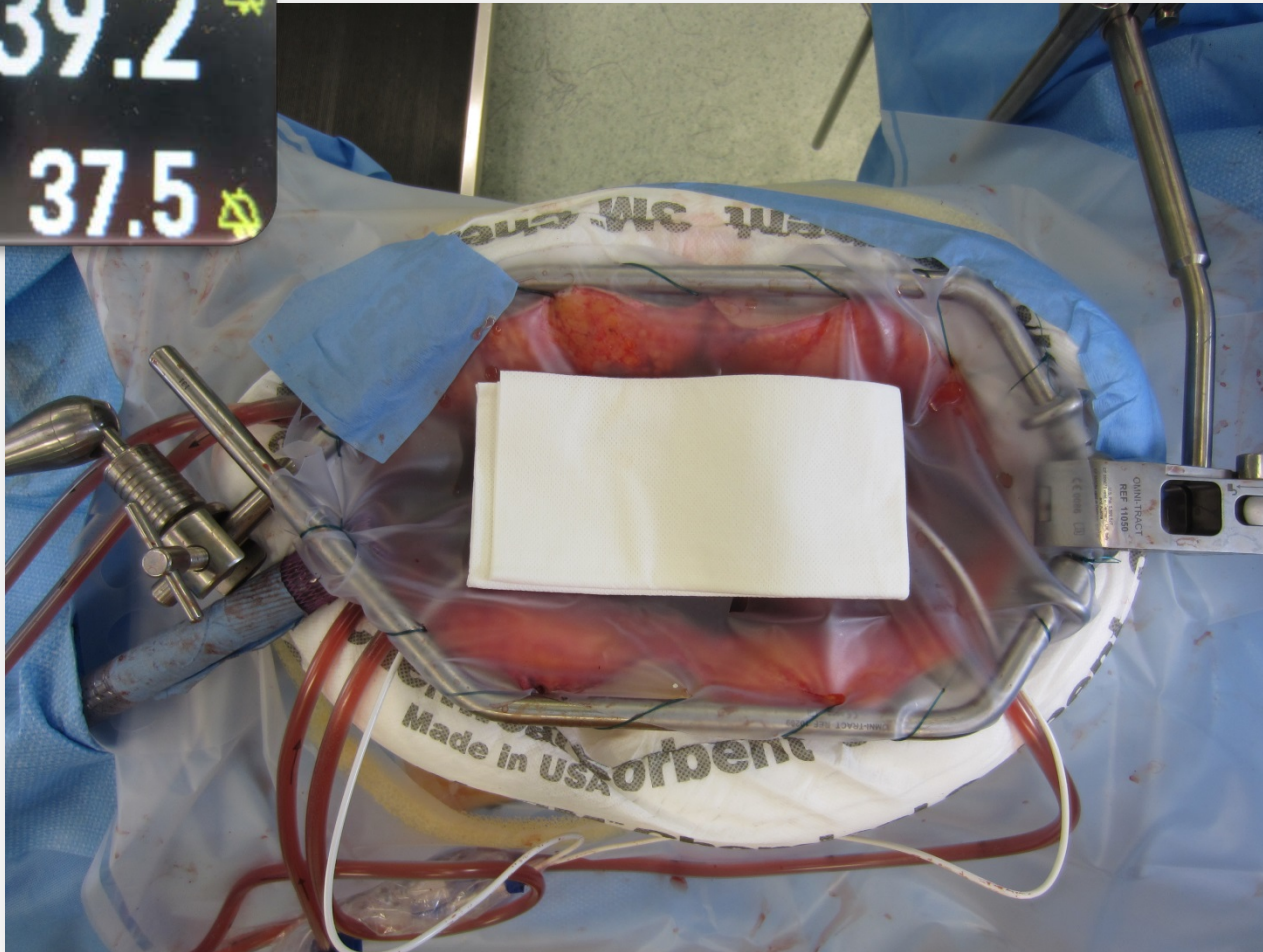


Calentador de fluidos y hemoderivados



¿Como minimizamos el aumento de T^a durante la HIPEC?

Ta 39.2
Tb 37.5



Control ambiental: Llamar a mantenimiento

CONDICIONES NORMALES

- Renovaciones de aire: 15 veces / hora
- Temperatura: 21° - 23°
- Humedad relativa: 40 %
- Velocidad del aire: 0,2 – 0,3 m/s

CONDICIONES HIPEC

- Renovaciones de aire: 20 veces/hora
- Temperatura: 18°
- Mantener presión positiva (puertas cerradas)



Manta aire frio

Sueros fríos



MUCHAS GRACIAS

